



ΑΑΔΕ

Ανεξάρτητη Αρχή
Δημοσίων Εσόδων

Ελληνική
Τελωνειακή
Υπηρεσία



ΕΓΚΕΚΡΙΜΕΝΟΙ ΟΙΚΟΝΟΜΙΚΟΙ ΦΟΡΕΙΣ

AUTHORISED **E**CONOMIC **O**PERATORS





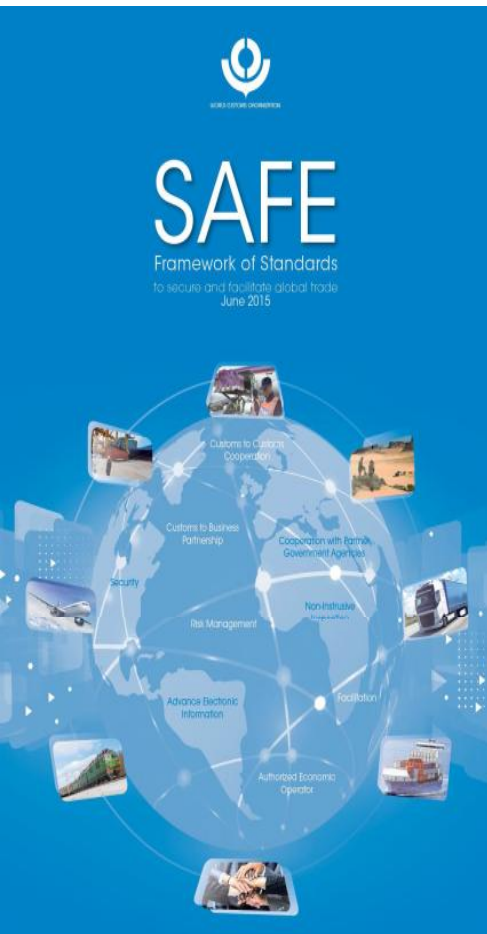
ΑΑΔΕ

Ανεξάρτητη Αρχή
Δημοσίων Εσόδων

Ελληνική
Τελωνειακή
Υπηρεσία



ΑΕΟ – Ένας διεθνής θεσμός



Security And Facilitation in a
global Environment





ΑΑΔΕ

Ανεξάρτητη Αρχή
Δημοσίων Εσόδων

Ελληνική
Τελωνειακή
Υπηρεσία



Διαφορετική Τελωνειακή Προσέγγιση





ΑΑΔΕ

Ανεξάρτητη Αρχή
Δημοσίων Εσόδων

Ελληνική
Τελωνειακή
Υπηρεσία



Ορισμός

Εγκεκριμένος είναι ο οικονομικός φορέας ο οποίος θεωρείται αξιόπιστος επιχειρηματικός εταίρος στη διεθνή εφοδιαστική αλυσίδα και επομένως **δικαιούται να απολαμβάνει συγκεκριμένα οφέλη**, ανάλογα με τον τύπο της άδειας που του έχει χορηγηθεί.

Οικονομικός φορέας

Αξιόπιστος εταίρος

Διεθνής εφοδιαστική αλυσίδα





ΑΑΔΕ

Ανεξάρτητη Αρχή
Δημοσίων Εσόδων

Ελληνική
Τελωνειακή
Υπηρεσία



Σε ποιους απευθύνεται η άδεια ΑΕΟ

Κατασκευαστής

Εξαγωγέας



Εισαγωγέας

Μεταφορέας

Διαμεταφορέας

Εκτελωνιστής

Αποθηκευτής





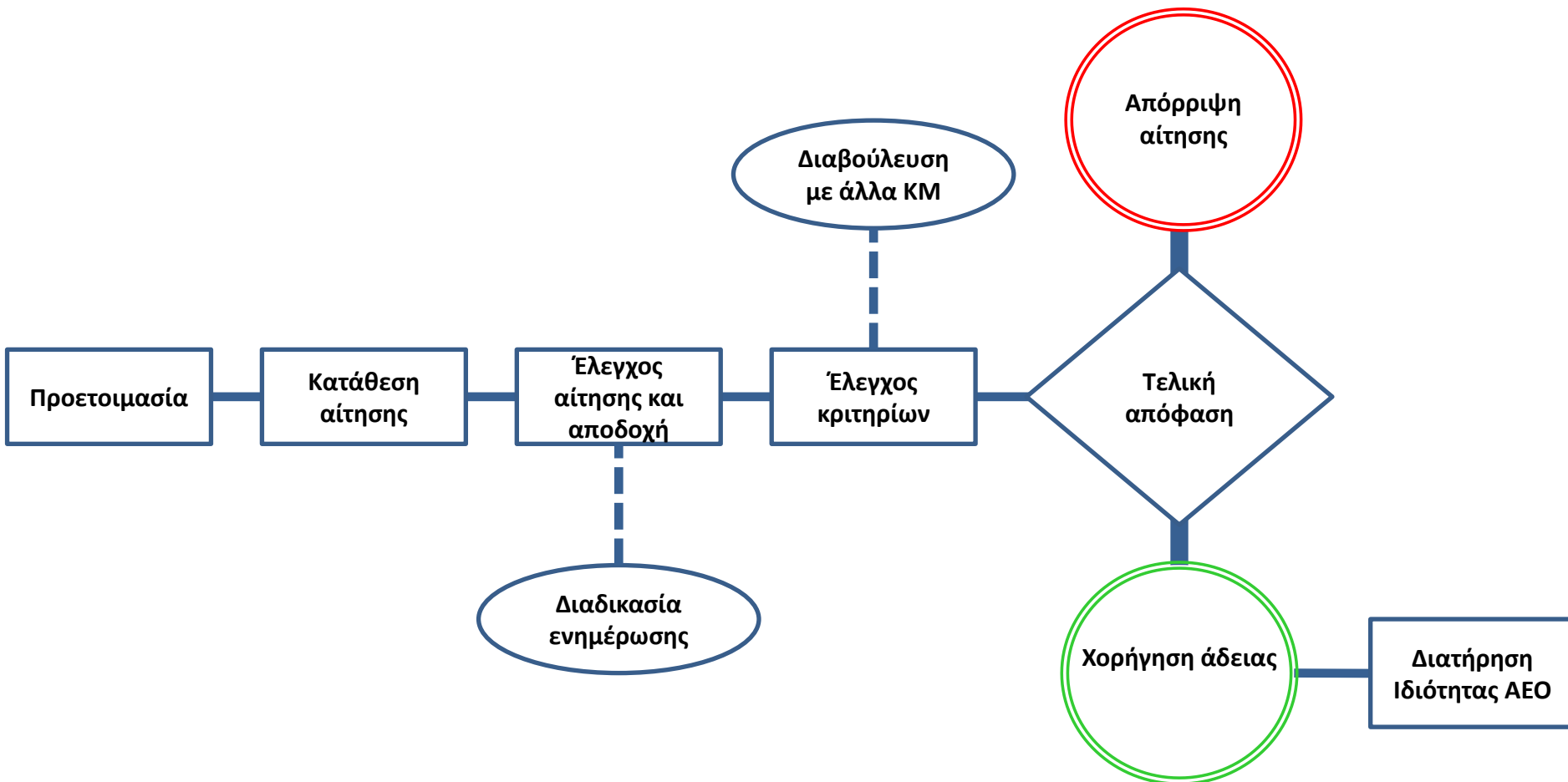
ΑΑΔΕ

Ανεξάρτητη Αρχή
Δημοσίων Εσόδων

Ελληνική
Τελωνειακή
Υπηρεσία



Διαδικασία χορήγησης της άδειας





ΑΑΔΕ

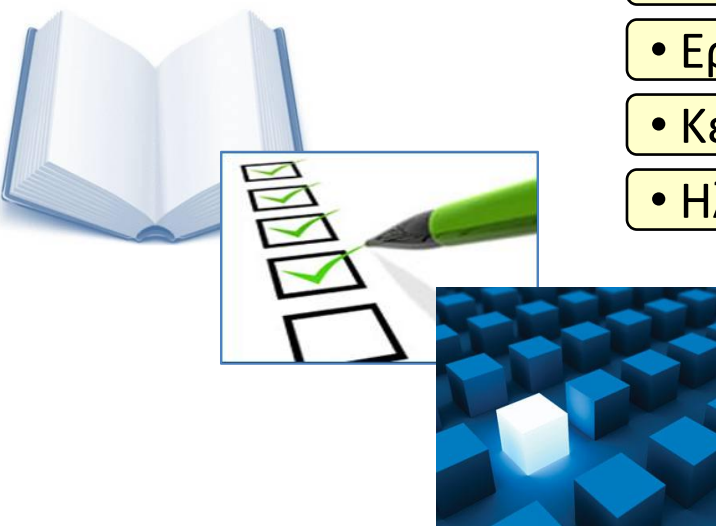
Ανεξάρτητη Αρχή
Δημοσίων Εσόδων

Ελληνική
Τελωνειακή
Υπηρεσία



Προετοιμασία πριν από την αίτηση

- Ενωσιακή και εθνική νομοθεσία
- Έντυπο αίτησης με επεξηγηματικές σημειώσεις
- Ερωτηματολόγιο αυτοαξιολόγησης
- Κείμενο Κατευθυντηρίων Οδηγιών της Επιτροπής
- Ηλεκτρονική εφαρμογή [AEO eLearning](#)
 - Επικοινωνία με την αρμόδια Αρχή
 - Ορισμός σημείου επαφής





ΑΑΔΕ

Ανεξάρτητη Αρχή
Δημοσίων Εσόδων

Ελληνική
Τελωνειακή
Υπηρεσία



Αρμόδιες Αρχές: Τελωνειακές Περιφέρειες





ΑΑΔΕ

Ανεξάρτητη Αρχή
Δημοσίων Εσόδων

Ελληνική
Τελωνειακή
Υπηρεσία



Κριτήρια απόκτησης άδειας ΑΕΟ

3+1

ΑΕΟC		ΑΕΟS
✓	➤ Ιστορικό συμμόρφωσης	✓
✓	➤ Ικανοποιητικό σύστημα καταχωρίσεων	✓
✓	➤ Χρηματοπιστωτική φερεγγυότητα	✓
✓	➤ Πρακτικά κριτήρια επάρκειας ή επαγγελματικών προσόντων	
	➤ Ασφάλεια και προστασία	✓



ΑΑΔΕ

Ανεξάρτητη Αρχή
Δημοσίων Εσόδων

Ελληνική
Τελωνειακή
Υπηρεσία



Έλεγχος κριτηρίων

Κατάλληλο ιστορικό
συμμόρφωσης

Απαιτήσεις:

Τα 3 τελευταία χρόνια πριν από την κατάθεση της αίτησης δεν πρέπει να έχουν διαπραχθεί σοβαρές ή επανειλημμένες

- Παραβάσεις της τελωνειακής και φορολογικής νομοθεσίας.
- Ποινικά αδικήματα σχετιζόμενα με την οικονομική δραστηριότητα

Το κριτήριο πρέπει να πληρείται από

- α. τον αιτούντα,
- β. το πρόσωπο που διοικεί τον αιτούντα ή ελέγχει τη διοίκησή του και
- γ. τον υπεύθυνο για τα τελωνειακά θέματα του αιτούντα.



ΑΑΔΕ

Ανεξάρτητη Αρχή
Δημοσίων Εσόδων

Ελληνική
Τελωνειακή
Υπηρεσία



Έλεγχος κριτηρίων

**Ικανοποιητικό σύστημα
διαχείρισης εμπορικών και
κατά περίπτωση, μεταφορικών
καταχωρίσεων**

Απαιτήσεις:

- Τήρηση ικανοποιητικού συστήματος εμπορικών και κατά περίπτωση, μεταφορικών καταχωρίσεων, το οποίο επιτρέπει τη διενέργεια κατάλληλων τελωνειακών ελέγχων.
- Ικανοποιητικές διαδικασίες για τη διασφάλιση των απαγορεύσεων και περιορισμών



ΑΑΔΕ

Ανεξάρτητη Αρχή
Δημοσίων Εσόδων

Ελληνική
Τελωνειακή
Υπηρεσία



Έλεγχος κριτηρίων

**Χρηματοπιστωτική
φερεγγυότητα**

Απαιτήσεις:

- Το κριτήριο πληρείται εάν η φερεγγυότητα αποδεικνύεται για τα 3 τελευταία χρόνια πριν από την αίτηση.
- Πιστοποιητικό περί μη πτώχευσης και περί μη κατάθεσης αίτησης πτώχευσης



ΑΑΔΕ

Ανεξάρτητη Αρχή
Δημοσίων Εσόδων

Ελληνική
Τελωνειακή
Υπηρεσία



Έλεγχος κριτηρίων

**Πρακτικά κριτήρια επάρκειας
ή επαγγελματικών
προσόντων (μόνο για ΑΕΟC)**

Απαιτήσεις (διαζευκτικά):

- Τριετής αποδεδειγμένη πρακτική εμπειρία σε τελωνειακά θέματα
- Συμμόρφωση με πρότυπο ποιότητας επί τελωνειακών θεμάτων, υιοθετημένο από Ευρωπαϊκό Οργανισμό προτυποποίησης
- Επιτυχής ολοκλήρωση εκπαιδευτικού προγράμματος επί θεμάτων τελωνειακής νομοθεσίας, παρεχόμενο από:
 - ✓ τις τελωνειακές Αρχές ΚΜ ή
 - ✓ εκπαιδευτικό ίδρυμα, αναγνωρισμένο για την παροχή τέτοιου είδους πιστοποίησης ή
 - ✓ επαγγελματική/ εμπορική ένωση αναγνωρισμένη για τους σκοπούς παροχής τέτοιου είδους πιστοποίησης.



ΑΑΔΕ

Ανεξάρτητη Αρχή
Δημοσίων Εσόδων

Ελληνική
Τελωνειακή
Υπηρεσία



Έλεγχος κριτηρίων

Κατάλληλες προδιαγραφές
ασφάλειας και προστασίας
(μόνο για ΑΕΟΣ)

Τήρηση Απαιτήσεων σε σχέση με:

- την ασφάλεια των εγκαταστάσεων και φορτίων
- κατάλληλους ελέγχους πρόσβασης
- τις διαδικασίες διαχείρισης των αδειών/εγκρίσεων
- την ασφάλεια των εμπορικών εταιρών
- την ασφάλεια του προσωπικού και την ενημέρωση του σε θέματα ασφάλειας και προστασίας
- κατάλληλες διαδικασίες ασφάλειας για όλους τους εξωτερικούς συμβεβλημένους παρόχους υπηρεσιών
- ορισμός υπεύθυνου επικοινωνίας/αρμόδιου για θέματα ασφάλειας και προστασίας

**ΑΑΔΕ**Ανεξάρτητη Αρχή
Δημοσίων ΕσόδωνΕλληνική
Τελωνειακή
Υπηρεσία

Οφέλη της ιδιότητας ΑΕΟ

Οφέλη	ΑΕΟC	ΑΕΟS	Νομική βάση
Ευκολότερη υπαγωγή σε τελωνειακές απλουστεύσεις	X		Art. 38 (5) UCC
Λιγότεροι φυσικοί έλεγχοι και έλεγχοι εγγράφων	X	X	Art. 24 (1) UCC DA Art. 38 (6) UCC
Ειδοποίηση σε περίπτωση φυσικού ελέγχου (σχετικού με την ασφάλεια και προστασία)		X	Art. 24 (2) UCC DA Art. 38 (6) UCC
Προτεραιότητα κατά τον έλεγχο	X	X	Art. 24 (4) UCC DA Art. 38 (6) UCC
Δυνατότητα επιλογής του τύπου ελέγχου	X	X	Art. 24 (4) UCC DA Art. 38 (6) UCC
Έμμεσα οφέλη	X	X	
Αμοιβαία αναγνώριση με τρίτες χώρες		X	MRA-Agreements Art. 38 (7) UCC
Εθνικά οφέλη	X	X	ΠΟΛ 1194/15, ΠΟΛ 1103/17, ΔΕΦΚΦ1116601ΕΞ 2017,Φ.32/2003, ΔΔΘΤΟΚΔ1026126ΕΞ 2017



ΑΑΔΕ

Ανεξάρτητη Αρχή
Δημοσίων Εσόδων

Ελληνική
Τελωνειακή
Υπηρεσία



Χρήσιμοι ιστότοποι

www.icisnet.gr

Υπηρεσίες προς Φορείς

https://ec.europa.eu/taxation_customs/general-information-customs/customs-security/authorised-economic-operator-aeo_en



ΑΑΔΕ

Ανεξάρτητη Αρχή
Δημοσίων Εσόδων

Ελληνική
Τελωνειακή
Υπηρεσία



Thank You

Διεύθυνση Τελωνειακών Διαδικασιών
Τμήμα Γ' – Τελωνειακών Αντιπροσώπων, Εγκεκριμένων
Οικονομικών Φορέων και Απαγορεύσεων & Περιορισμών
Τηλ.: 210 6987442-445
E-mail: dtd@aade.gr