

(*) Βλέπε 2η σελίδα

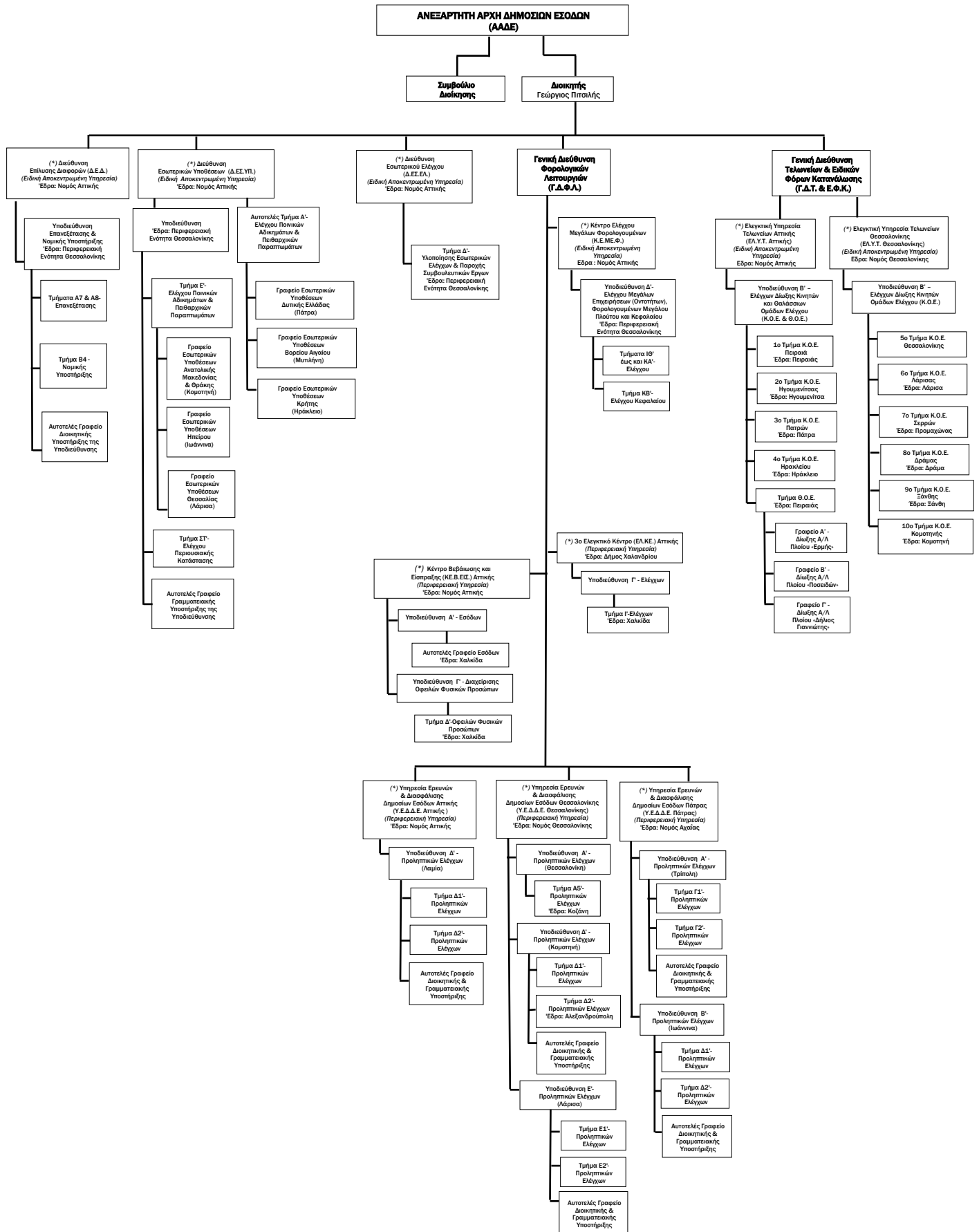
(**) Επικρατούνται από τη Διεύθυνση Προγραμματισμού και Αξιολογήσεως Ελέγχων και Ερευνών (Δ.Π.Α.Ε.Ε.)

(***) Για θέματα διαχείρισης τελωνειακών παραβάσεων, προληπτικών και εκ των υστέρων ελέγχων και διοική των Τελωνείων Α' Β' και Β' Τάξης, που εξαρτώνται από αυτά

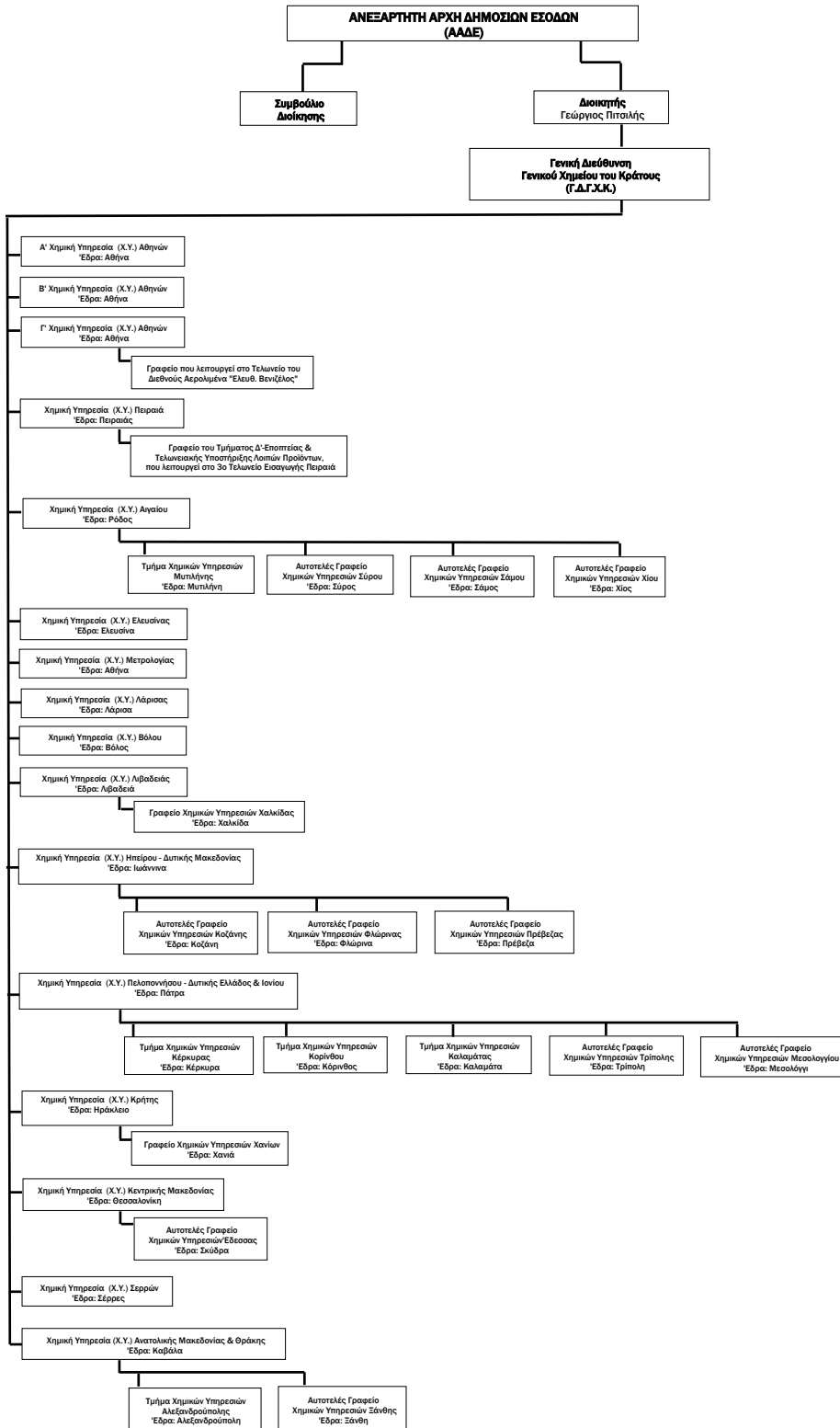
(****) Υπόκειται σε Τελωνεία Α', Α'-Β' και Β' Τάξης και λειτουργούν εκτός της έδρας αυτών

(*****) Βλέπε 3η σελίδα

ΜΟΝΑΔΕΣ ΥΠΗΡΕΣΙΩΝ ΠΟΥ ΛΕΙΤΟΥΡΓΟΥΝ ΕΚΤΟΣ ΤΗΣ ΕΡΑΣΑΣ ΑΥΤΩΝ



(***) ΠΕΡΙΦΕΡΕΙΑΚΕΣ ΧΗΜΙΚΕΣ ΥΠΗΡΕΣΙΕΣ (Χ.Υ.)**



ΓΡΑΦΕΙΑ ΠΟΥ ΛΕΙΤΟΥΡΓΟΥΝ ΣΤΗΝ Α.Α.Δ.Ε.

- Ειδικό Νομικό Γραφείο Δημοσίων Εσόδων (Ε.Ν.Γ.Δ.Ε.); α) Τμήμα Α'-Φορολογικών & Τελωνειακών Υποθέσεων και β) Τμήμα Β'-Διοικητικής Εκτέλεσης & Λοιπών Υποθέσεων
- Γραφεία Υπηρεσιακών Συμβουλίων (Α', Β', Γ')
- Γραφείο Ανώτατου Χημικού Συμβουλίου (Α.Χ.Σ.)
- Γραφείο Ανώτατης Επιτροπής Τελωνειακών Αρτιοβηθημάτων (Α.Ε.Τ.Α.)

ΦΟΡΕΑΣ ΠΟΥ ΕΠΙΟΠΤΕΥΕΤΑΙ ΑΠΟ ΤΗΝ Α.Α.Δ.Ε.

- (ΕΠΙΤΟΙ ΤΟΥ ΔΗΜΟΣΙΟΥ ΤΟΜΕΑ)**
- Νομικό Πρόσωπο Δημοσίου Δικαίου:
 - Ειδικό Ταμείο Ελέγχου Παραγωγής & Ποιότητας Αλκοόλης Αλκοολικών Ποτών (Ε.Τ.Ε.Π.Α.Α.)