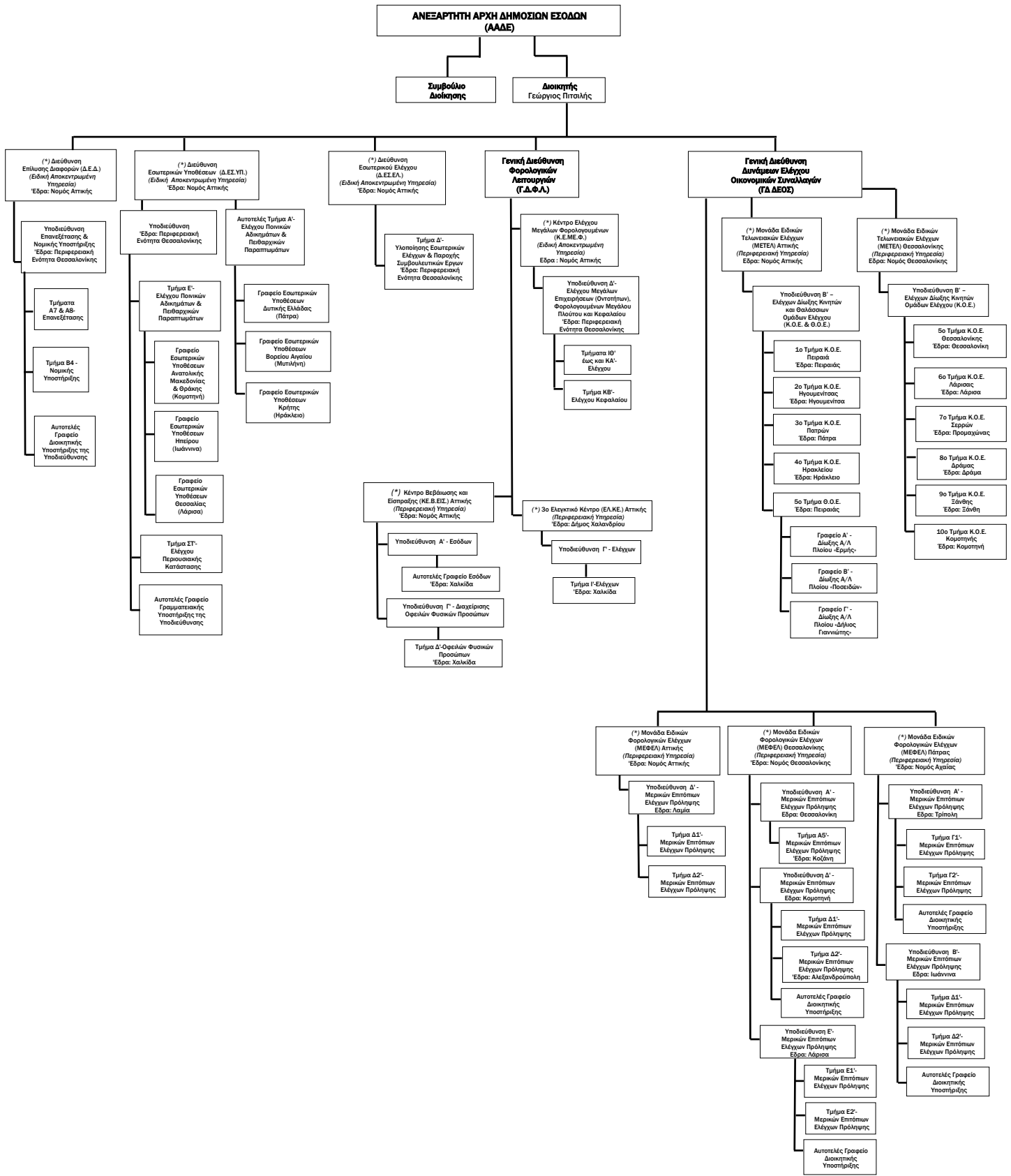
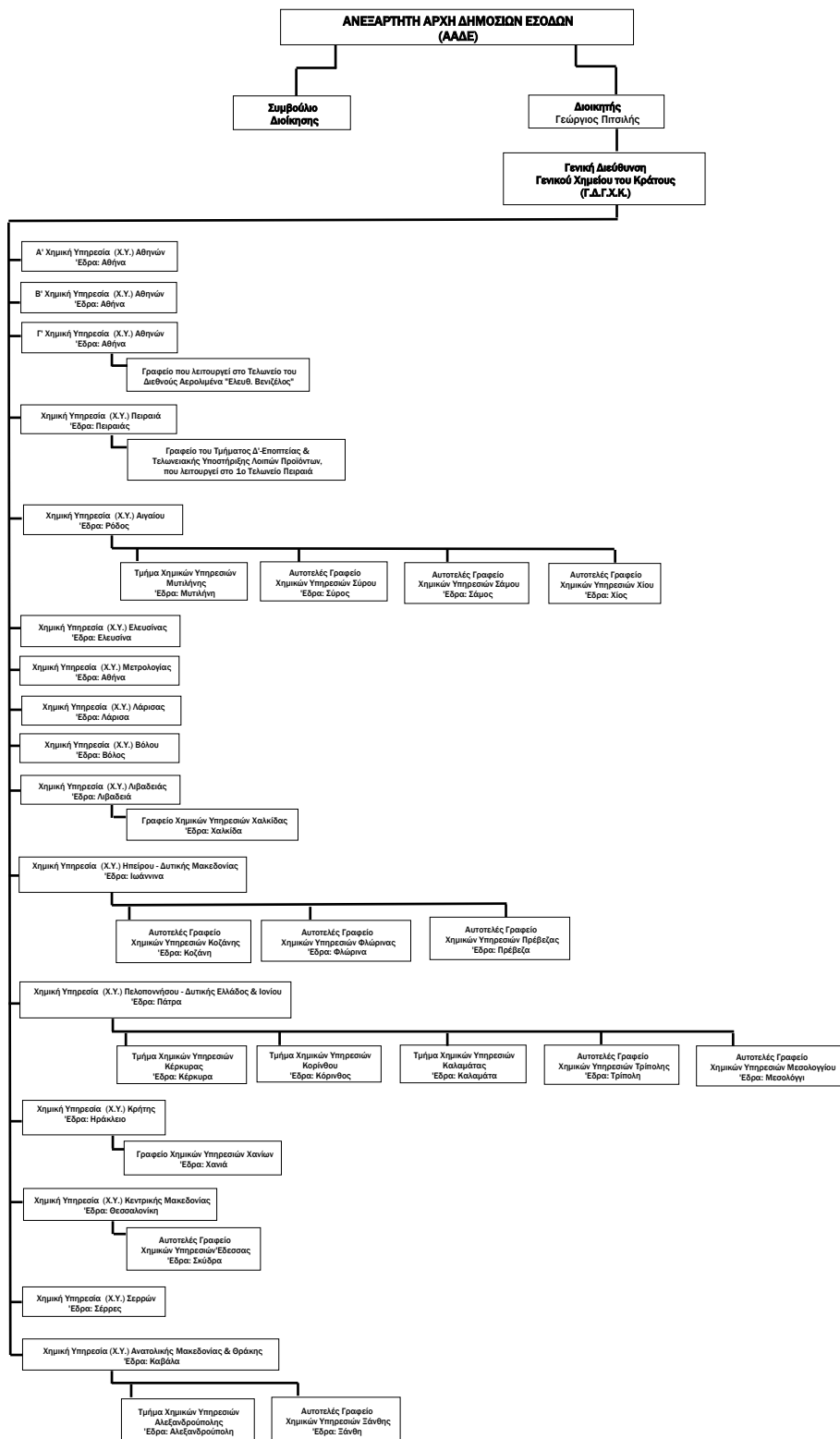


(*) Βλέπε 2η σελίδα
 (***) Εποπτεύονται και συντονίζονται από τη Διεύθυνση Προγραμματισμού Ελέγχων Οικονομικού Εγκλήματος (Δ.Π.Ε.Ο.)
 (****) Εποπτεύονται και συντονίζονται από τη Διεύθυνση Προγραμματισμού και Αξιολόγησης Φορολογικών Ελέγχων και Ερευνών (Δ.Π.Α.Φ.Ε.)
 (*****) Εποπτεύονται και συντονίζονται από τη Διεύθυνση Προγραμματισμού και Αξιολόγησης Τελωνιακών Ελέγχων και Ερευνών (Δ.Π.Α.Τ.Ε.)
 (******) Για θέματα διαχείρισης τελωνιακών παραβάσεων, προληπτικών και εκ των υστέρων ελέγχων και διώξης των Τελωνιακών Α' Β' και Β' Τάξης, που εξαρτώνται από αυτά
 (*****) Υπάγονται σε Τελωνία Α', Α' Β' και Β' Τάξης και λειτουργούν εκτός της έδρας αυτών
 (*****) Βλέπε 3η σελίδα
 (******) Βλέπε 4η σελίδα

ΜΟΝΑΔΕΣ ΥΠΗΡΕΣΙΩΝ ΠΟΥ ΛΕΙΤΟΥΡΓΟΥΝ ΕΚΤΟΣ ΤΗΣ ΕΡΕΑΣ ΑΥΤΩΝ



(***) ΠΕΡΙΦΕΡΕΙΑΚΕΣ ΧΗΜΙΚΕΣ ΥΠΗΡΕΣΙΕΣ (Χ.Υ.)**



ΓΡΑΦΕΙΑ ΠΟΥ ΔΙΕΥΘΥΝΟΥΝ ΣΤΗΝ Α.Α.Δ.Ε.

- Ειδικό Νομικό Γραφείο Δημοσίων Εσόδων (Ε.Ν.Γ.Δ.Ε.): α) Τμήμα Α' Φορολογικών & Τελωνειακών Υποθέσεων και β) Τμήμα Β' Διοικητικής Εκτέλεσης & Λογίων Υποθέσεων
- Γραφεία Υπηρεσιακών Συμβούλιων (Α', Β', Γ')
- Γραφείο Ανώτατου Χημικού Συμβουλίου (Α.Χ.Σ.)
- Γραφείο Ανάπτυξης Επιτροπής Τελωνειακών Αμφισβητήσεων (Α.Ε.Τ.Α.)

ΦΟΡΕΑΣ ΠΟΥ ΕΠΙΟΠΤΕΥΕΤΑΙ ΑΠΟ ΤΗΝ Α.Α.Δ.Ε.

- (ΕΝΤΟΣ ΤΟΥ ΔΗΜΟΣΙΟΥ ΤΟΜΕΑ)**
- Νομικό Πρόσωπο Δημοσίου Δικαίου:**
- Ειδικό Ταμείο Ελέγχου Παραγωγής & Ποιότητας Αλκοόλης Αλκοολικών Ποτών (Ε.Τ.Ε.Π.Α.Α.)

(***) ΠΕΡΙΦΕΡΕΙΑΚΕΣ ΥΠΗΡΕΣΙΕΣ ΤΗΣ ΓΕΝΙΚΗΣ ΔΙΕΥΘΥΝΣΗΣ ΕΛΕΓΧΩΝ, ΕΝΙΣΧΥΣΕΩΝ ΚΑΙ ΠΑΡΗΛΟΜΩΝ (ΤΑΕΛΕΠ)**

